



BOLETIM EPIDEMIOLÓGICO COVID-19

Nº 93/2021

Quarta-feira 26/05/2021

14h

Total de Casos
Confirmados

653

Pacientes com
Testes Negativos

1381

Total de
Notificações

2717

Total de Óbitos

16

CENÁRIO NAS ÚLTIMAS 24 HORAS

Total de Casos
Confirmados nas
Últimas 24h

2

Total de Casos
Investigados
(Aguardando
Resultados de Testes)

23

Pacientes em
Transmissão
Ativa

70

Pacientes em
Acompanhamento
(Apresentaram
sintomas gripais)

97

Pacientes
Internados
Leito
Clínico UTI

1

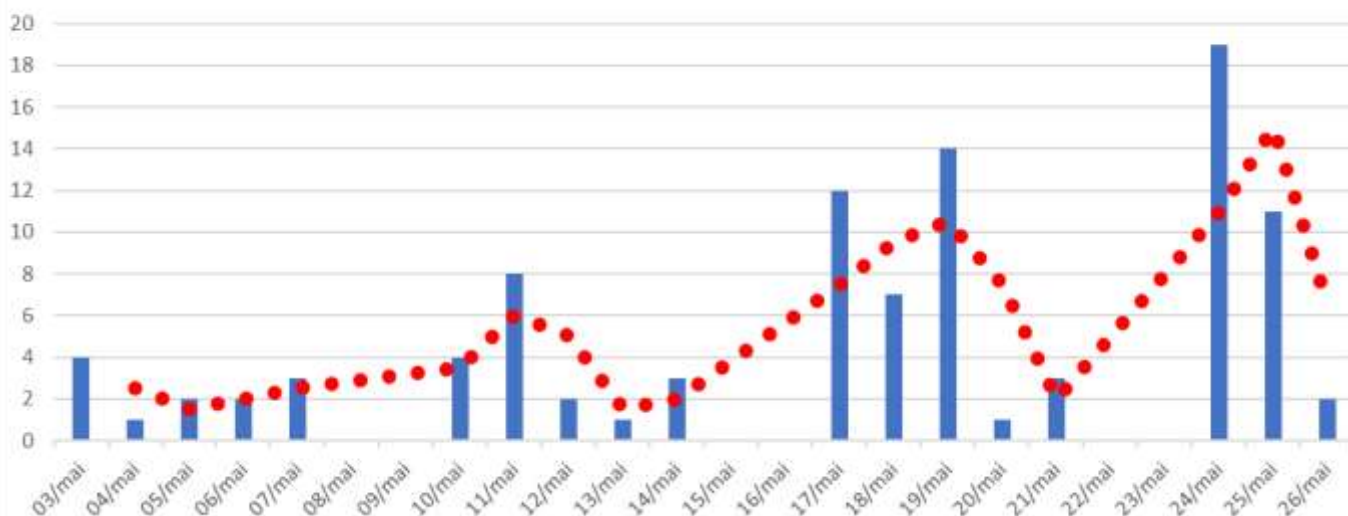
2

CARACTERÍSTICAS DOS CASOS NOVOS

Caso 652: 41 ANOS, feminino. Apresentou dor e cabeça.

Caso 653: 86 anos, masculino. Apresentou febre e tosse.

Evolução da Pandemia em maio 2021



Média Móvel Hoje
5,14 casos por dia

Média Móvel
a 15 dias atrás
2,71 casos por dia.

Média Móvel
Tendência de
Aumento

#UseMáscaras