



# BOLETIM EPIDEMIOLÓGICO COVID-19

Nº122/2021

Quarta-feira 07/07/2021

14h

Total de Casos  
Confirmados

836

Pacientes com  
Testes Negativos

1646

Total de  
Notificações

3257

Total de Óbitos

20

## CENÁRIO NAS ÚLTIMAS 24 HORAS

Total de Casos  
Confirmados nas  
Últimas 24h

02

Total de Casos  
Investigados  
(Aguardando  
Resultados de Testes)

05

Pacientes em  
Transmissão  
Ativa

21

Pacientes em  
Acompanhamento  
(Apresentaram  
sintomas gripais)

41

Pacientes  
Internados  
Leito  
Clínico    Leito  
UTI

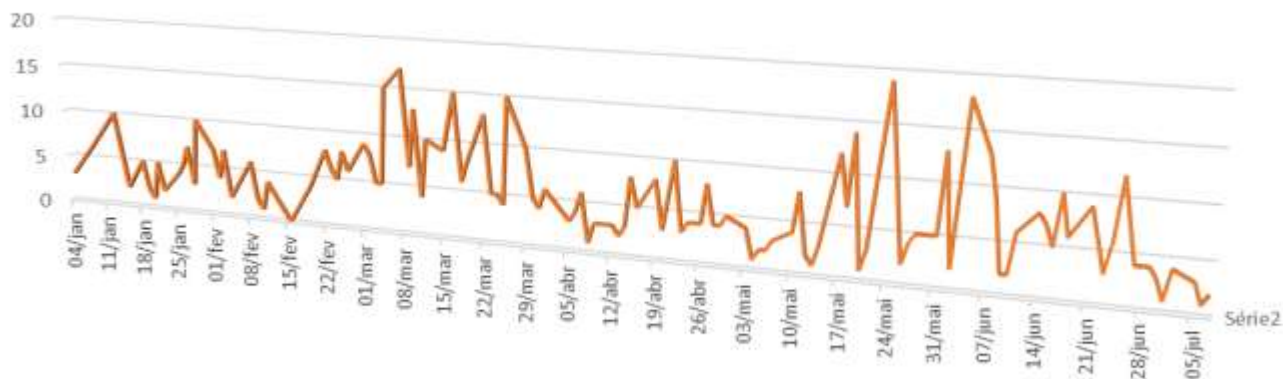
0    2

## CARACTERÍSTICAS DOS CASOS NOVOS

Caso 835: 29 anos, masculino. Apresentou febre, dor de cabeça e coriza.

Caso 836: 30 anos, feminino. Apresentou dor no corpo, tosse, febre, coriza e dor de cabeça.

Evolução da Pandemia em 2021



Média Móvel Hoje  
1,57 casos por dia

Média Móvel  
A 15 dias atrás  
4,85 casos por dia.



Média Móvel  
Tendência de  
queda

#UseMáscaras