



BOLETIM EPIDEMIOLÓGICO COVID-19

Nº115/2021

Segunda-feira 28/06/2021

15h

Total de Casos
Confirmados

817

Pacientes com
Testes Negativos

1601

Total de
Notificações

3134

Total de Óbitos

20

CENÁRIO NAS ÚLTIMAS 24 HORAS

Total de Casos
Confirmados nas
Últimas 24h

04

Total de Casos
Investigados
(Aguardando
Resultados de Testes)

11

Pacientes em
Transmissão
Ativa

50

Pacientes em
Acompanhamento
(Apresentaram
sintomas gripais)

69

Pacientes
Internados
Leito
Clínico

0

Leito
UTI

0

CARACTERÍSTICAS DOS CASOS NOVOS

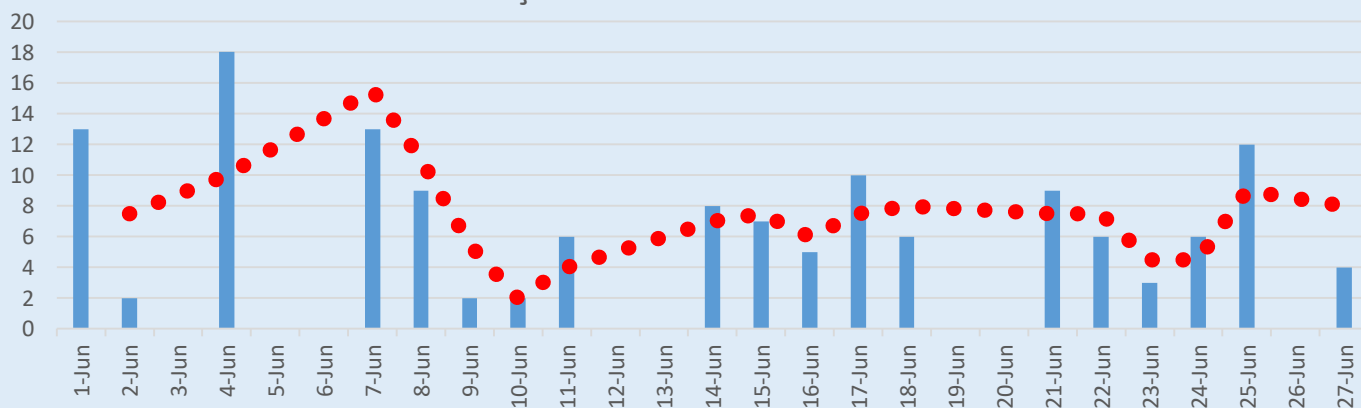
Caso 814: 47 anos, feminino. Apresentou tosse, dor de cabeça e falta de ar;

Caso 815: 55 anos, feminino. Apresentou febre, coriza, tosse e dor no corpo.

Caso 816: 63 anos, masculino. Apresentou tosse e coriza.

Caso 817: 12 anos, masculino. Apresentou coriza, dor de garganta, febre, tosse e dor de cabeça.

Evolução da Pandemia em 2021



Média Móvel Hoje
4,42 casos por dia

Média Móvel
a 15 dias atrás
3,85 casos por dia.



Média Móvel
Tendência de
aumento

#UseMáscaras